

## Клеи и ленты DELTA®

Уплотнительные и соединительные аксессуары  
для подкровельной изоляции



Обеспечивают прочность и долговечность примыканий,  
нахлёстов, проходок и мест ремонта.  
Гарантируют надёжность подкровельной изоляции и пароизоляции.

# Аксессуары для безупречной изоляции: Клеи и ленты DELTA®

## Применение снаружи дома



При новом строительстве или ремонте скатных крыш только использование системного решения может гарантировать высокую надёжность и долговечность крыши. Поэтому применение одних лишь плёнок, пусть и самых лучших, не будет отвечать современным требованиям Заказчика – защитить его крышу от непогоды, от задувания в

мансарду холодного воздуха зимой и горячего и влажного воздуха летом. В конечном итоге, качество изоляции крыши владелец дома оценивает по комфортности проживания и стоимости эксплуатации. С учётом постоянного роста энергии защита утеплителя от пара и конвективного воздухообмена становится одной из самых важных с

точки зрения затрат домовладельца на отопление своего жилища.

**Клеи и ленты DELTA® производятся в Германии и гарантируют отличную изоляцию вашей мансарды!**

## Применение изнутри дома




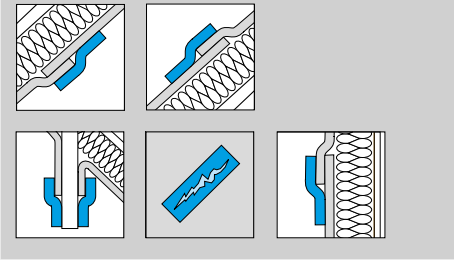
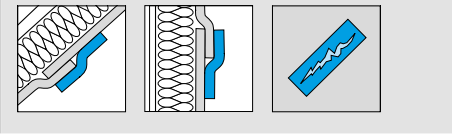
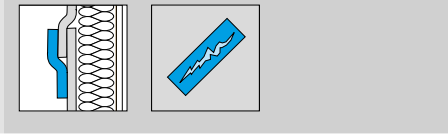


Наиболее часто проблемы проявляются в самых сложных местах крыши – примыканиях к стенам, трубам и мансардным окнам, в ендовах и хребтах, при устройстве кровельных проходок и в местах нахлёста рулонов. Поэтому клеи, соединительные и уплотнительные ленты DELTA® успешно применяются профессиональными кровельщиками

во всем мире, т.к. они решают проблемы именно в таких ответственных местах. Каждый из наших продуктов отличается отличной адгезией, долговечностью и простотой применения, поскольку мы в течение длительного времени кропотливо разрабатываем клеи и ленты для различных поверхностей и условий использования.

Полная надёжность системы изоляции мансарды обеспечивается при использовании аксессуаров DELTA®: соединительных и уплотнительных лент, клеев и герметизирующих составов. Благодаря комплексному выбору можно всегда подобрать оптимальное по надёжности решение для системы изоляции.

# Соединительные ленты DELTA®

		
<b>DELTA®-MULTI-BAND M60/100</b>	<b>DELTA®-INSIDE-BAND I 60</b>	<b>DELTA®-TAPE-FAS TF 60/100</b>
<p>Универсальная односторонняя лента с высокой силой сцепления. Обладает высокой устойчивостью к старению. Имеет армирование клеящей стороны.</p>	<p>Односторонняя клейкая лента на основе из ламинированного картона для пароизоляционных плёнок. Обладает высокой устойчивостью к старению. Имеет армирование клеящей стороны.</p>	<p>Односторонняя соединительная лента для ветрозащитных плёнок на фасадах с открытыми щелями в облицовке. Обладает высокой устойчивостью к старению и УФ-облучению.</p>
<p><b>Рекомендации по применению</b></p> <ul style="list-style-type: none"> <li>■ Для всех подкровельных и пароизоляционных плёнок DELTA®. Подходит для наружных и внутренних работ.</li> <li>■ Для склеивания нахлёстов рулонов, уплотнения кровельных проходок и ремонта повреждений в плёнках.</li> <li>■ Использовать только на гладких поверхностях.</li> </ul> 	<p><b>Рекомендации по применению</b></p> <ul style="list-style-type: none"> <li>■ Склеивание рулонов любых пароизоляционных плёнок DELTA® в местах нахлёста рулонов. Только для внутренних работ.</li> <li>■ Примыкание плёнок к металлу, твёрдому пластику, гладкой древесине.</li> <li>■ Использовать только на гладких поверхностях.</li> </ul> 	<p><b>Рекомендации по применению</b></p> <ul style="list-style-type: none"> <li>■ Склеивание рулонов DELTA®-FASSADE, DELTA®-FASSADE PLUS, DELTA®-FASSADE S и DELTA®-FASSADE S PLUS.</li> <li>■ Для уплотнения проходок, обрамления оконных и дверных проёмов, ремонта повреждений в плёнках.</li> </ul> 
<p><b>Использование:</b> температура воздуха и основания от +5 °С</p>	<p><b>Использование:</b> температура воздуха и основания от +5 °С</p>	<p><b>Использование:</b> температура воздуха и основания от +5 °С</p>
<p><b>Размер:</b>                  Ширина: 60 мм, 100 мм                  Длина: 25 м</p>	<p><b>Размер:</b>                  Ширина: 60 мм                  Длина: 40 м</p>	<p><b>Размер:</b>                  Ширина: 60 мм, 100 мм                  Длина: 20 м</p>
<p><b>Температурный диапазон:</b>                  от - 40 °С до + 80 °С</p>	<p><b>Температурный диапазон:</b>                  от - 40 °С до + 80 °С</p>	<p><b>Температурный диапазон:</b>                  от - 20 °С до + 80 °С</p>

Аксессуары DELTA® гарантируют качество при использовании на прочной, сухой, не запылённой, очищенной от жира поверхности.



# Клей для пароизоляции DELTA®

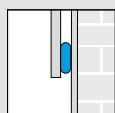


## DELTA®-TIXX

Клей для герметичного и воздухо- непроницаемого соединения любой пароизоляции со стенами, металлическими и деревянными элементами крыши.

### Рекомендации по применению

- Не требуется применение прижимной планки.
- Наносить клей на чистую и сухую поверхность.
- Можно использовать по гладкой и шероховатой поверхности, включая пиленую древесину, бетон, кирпич, камень, штукатурку.



**Использование:** температура воздуха и основания от +5 °С (не допускать замораживание клея).

### Объём:

Картридж: 310 мл.  
 Фолиевая туба: 600 мл.

### Расход:

ок. 7 п.м./картридж  
 ок. 14 п.м./туба

### Температурный диапазон:

от - 40 °С до + 80 °С

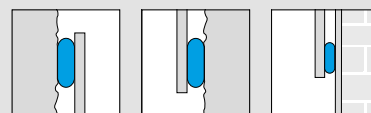


## DELTA®-TIXX VDR

Клеевой жгут для герметичного и воздухо- непроницаемого соединения любой пароизоляции со стенами, металлическими и деревянными элементами крыши.

### Рекомендации по применению

- Не требуется применение прижимной планки.
- Наносить клей на чистую и сухую поверхность.
- Можно использовать по гладкой и шероховатой поверхности, включая пиленую древесину, бетон, кирпич, камень, штукатурку.



**Использование:** температура воздуха и основания от +5 °С

### Размер:

Ширина: 12 мм  
 Длина: 8 м  
 Толщина: 4 мм

### Температурный диапазон:

от - 40 °С до + 80 °С

Аксессуары DELTA® гарантируют качество при использовании на прочной, сухой, не запылённой, очищенной от жира поверхности.

# Компоненты для водонепроницаемого основания кровли (т.н. «Нижней кровли»)

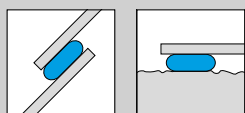


**DELTA®-PREN**

Специальный густой клей с высокой устойчивостью к старению.

**Рекомендации по применению**

- Склеивание рулонов DELTA®-FOXX/ VENT S/FOL PVG/TRELA в местах нахлёста и присоединения к строительным элементам.
- Используется в качестве грунтовки на пористой поверхности строительных материалов перед применением ленты DELTA®-FLEXX-BAND.
- Работает при отрицательной температуре.



**Использование:** температура воздуха и основания от + 5 °С до + 35 °С

**Упаковка:**  
Бутылка 850 г

**Расход:**  
ок. 50 п. м. на бутылку

**Температурный диапазон:**  
от - 40 °С до + 80 °С

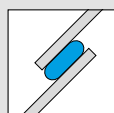


**DELTA®-ALPINA QSM**

Клей (растворитель) для герметичного соединения диффузионной мембраны DELTA®-ALPINA.

**Рекомендации по применению**

- Проклейка нахлёстов диффузионной мембраны DELTA®-ALPINA.
- Проклейка уплотнительной ленты DELTA®-ALPINA BAND поверх контробрешётки.
- Рекомендуется наносить клей (растворитель) кисточкой и использовать прижимной ролик для прокатки швов.



**Использование:** температура воздуха и основания от + 5 °С

**Упаковка:**  
Бутылка 1000 г

**Расход:**  
ок. 100 п. м. на бутылку

**Температурный диапазон:**  
от - 40 °С до + 80 °С

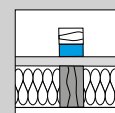


**DELTA®-SCHAUM-BAND SB60**

Уплотнительная самоклеящаяся односторонняя лента из вспененного полиэтилена.

**Рекомендации по применению**

- Предназначена для защиты стропильных ног или сплошного настила от проникновения дождевой и талой воды через места крепления контробрешётки и обрешётки гвоздями. Наклеивается поверх плёнки вдоль стропильных ног.
- Обязательно применяется на крышах сложной формы и крышах с малым углом наклона (менее 22 градусов).



**Использование:** температура воздуха и основания от + 5 °С

**Размер:**  
Ширина: 60 мм  
Длина: 30 м  
Толщина: 3 мм

**Расход:**  
1 рулон/30 п.м. контробрешётки

**Температурный диапазон:**  
от - 40 °С до + 80 °С

Аксессуары DELTA® гарантируют качество при использовании на прочной, сухой, не запылённой, очищенной от жира поверхности.

# Универсальный клей для подкровельных плёнок

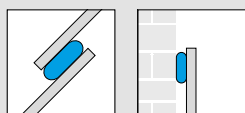


## DELTA-THAN

Сохраняющий прочность и эластичность на протяжении длительного времени клей из особого каучука. Только для наружного использования.

### Рекомендации по применению

- Склеивание любых гидроизоляционных плёнок DELTA® и их соединение со строительными элементами из дерева, камня, бетона, кирпича, металла, пластика и др.
- Полная водо- и воздухопроницаемость в зоне соединения.
- Допускается использование с элементами из не строганной древесины.



### Использование:

в течение 30 минут при температуре от +5 °C

### Объём:

Картридж: 310 мл.

### Расход:

ок. 7 п.м./картридж

### Температурный диапазон:

от - 30 °C до + 80 °C



Аксессуары DELTA® гарантируют качество при использовании на прочной, сухой, не запылённой, очищенной от жира поверхности.

# Уплотнительные ленты DELTA®

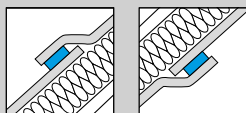


**DELTA®-BUTIL-BAND B15**

Двусторонняя самоклеящаяся лента из бутилкаучука. Имеет внутреннее армирование. Обладает высокой устойчивостью к атмосферному старению.

**Рекомендации по применению**

- Склеивание мест нахлёста рулонов гидроизоляционных плёнок DRAGOFOL, DELTA®-FOL PVG и любых пароизоляционных плёнок DELTA®.
- Ремонт больших повреждений в плёнках (приклеивание заплаток на полотно).
- Для устройства воздухопроницаемого примыкания любых пароизоляционных плёнок к коробке мансардного окна.



**Использование:** температура воздуха и основания от + 5 °C

**Размер:**

Ширина: 15 мм  
Длина: 15 м

**Температурный диапазон:**

от - 40 °C до + 80 °C

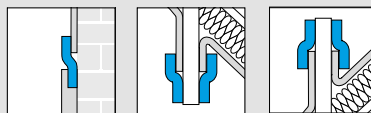


**DELTA®-FLEXX BAND F100**

Уплотнительная односторонняя лента из бутил-каучука, основа ленты из нетканого материала. Лента может растягиваться в продольном и поперечном направлении.

**Рекомендации по применению**

- Соединительная и уплотнительная лента для примыкания любых плёнок к строительным элементам, расположенным внутри или снаружи помещения.
- Для слуховых и мансардных окон, уплотнения кровельных проходок.
- Идеальный материал для примыкания плёнок к бревенчатым стенам деревянного дома.



**Использование:** температура воздуха и основания от + 5 °C

**Размер:**

Ширина: 100 мм  
Длина: 10 м

**Температурный диапазон:**

от - 40 °C до + 80 °C

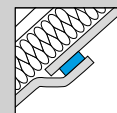


**DELTA®-DUO TAPE D38**

Соединительная 2-сторонняя самоклеящаяся лента из акрилата. Имеет внутреннее армирование.

**Рекомендации по применению**

- Склеивание мест нахлёста рулонов пароизоляционных плёнок DELTA®-REFLEX, DELTA®-S<sub>v</sub>-FLEXX, DELTA®-DAWI GP.
- Временное закрепление пароизоляционных плёнок на металлическом каркасе при устройстве внутренней отделки.



**Использование:** температура воздуха и основания от + 5 °C

**Размер:**

Ширина: 38 мм  
Длина: 25 м

**Температурный диапазон:**

от - 40 °C до + 80 °C



# Инновационный продукт DELTA® для пароизоляции мансард

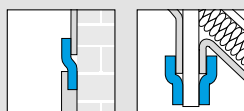


## DELTA®-LIQUIXX

Пастообразное структурно-вязкое покрытие из акриловой дисперсии, применяется для создания воздухо-непроницаемых примыканий.

### Рекомендации по применению

- Присоединение плёнок DELTA® к стенам, каминным и печным трубам, вентиляционным проходкам, ригелям, колоннам и стойкам.
- Для уплотнения примыканий на карнизных свесах и других труднодоступных деталях при реконструкции кровли и новом строительстве.



### Использование:

температура воздуха и поверхности основания от + 5 °С

### Время схватывания:

около трех-четырёх часов при + 21 °С и о.в. 45 %

### Расход:

около 0,9 л/м<sup>2</sup>  
В комплекте армирующая лента

Объем ведра: 2,5 л



Аксессуары DELTA® гарантируют качество при использовании на прочной, сухой, не запылённой, очищенной от жира поверхности.

# Таблица соответствия плёнок DELTA® и соединительных лент/клеев

	Диффузионные мембраны DELTA®				
	DELTA®-FASSADE S/PLUS DELTA®-FASSADE/PLUS DELTA®-FASSADE B	DELTA®-FOXX DELTA®-FOXX PLUS DELTA®-EXXTREM	DELTA®-ALPINA	DELTA®-MAXX X DELTA®-MAXX WD DELTA®-MAXX PLUS DELTA®-MAXX	DELTA®-VENT S/PLUS DELTA®-VENT N/PLUS DELTA®-NEO VENT
Основание	Ленты и клеи DELTA®				
Нахлёсты рулонов	Встроенные ленты DELTA®-TAPE-FAS DELTA®-THAN DELTA®-PREN	Встроенные ленты DELTA®-PREN DELTA®-MULTI-BAND DELTA®-THAN DELTA®-TAPE-FAS	DELTA®-ALPINA QSM сварка горячим воздухом	Встроенные ленты DELTA®-MULTI-BAND	Встроенные ленты DELTA®-MULTI-BAND DELTA®-THAN
Гладкая древесина и листовые материалы (фанера, OSB)	DELTA®-TAPE-FAS DELTA®-MULTI-BAND* <sup>1</sup> DELTA®-THAN* <sup>7</sup> DELTA®-FLEXX-BAND* <sup>1,3</sup>	DELTA®-MULTI-BAND DELTA®-THAN* <sup>7</sup> DELTA®-FLEXX-BAND* <sup>3</sup> DELTA®-TAPE-FAS	DELTA®-MULTI-BAND DELTA®-THAN* <sup>7</sup> DELTA®-FLEXX-BAND	DELTA®-MULTI-BAND DELTA®-THAN* <sup>9</sup> DELTA®-FLEXX-BAND	DELTA®-MULTI-BAND DELTA®-THAN DELTA®-TIXX-VDR DELTA®-FLEXX-BAND
Нестроганая (грубая) древесина	DELTA®-THAN* <sup>7</sup>	DELTA®-THAN* <sup>7</sup>	DELTA®-THAN* <sup>7</sup>	DELTA®-THAN* <sup>9</sup>	DELTA®-THAN DELTA®-TIXX-VDR
Металл	Встроенные ленты* <sup>6</sup> DELTA®-TAPE-FAS DELTA®-MULTI-BAND* <sup>1</sup> DELTA®-FLEXX-BAND* <sup>1,3</sup>	Встроенные ленты* <sup>6</sup> DELTA®-PREN DELTA®-MULTI-BAND DELTA®-FLEXX-BAND* <sup>3</sup> DELTA®-TAPE-FAS	DELTA®-MULTI-BAND DELTA®-FLEXX-BAND DELTA®-PREN	Встроенные ленты* <sup>6</sup> DELTA®-MULTI-BAND DELTA®-THAN* <sup>9</sup> DELTA®-FLEXX-BAND	Встроенные ленты* <sup>6</sup> DELTA®-MULTI-BAND DELTA®-THAN DELTA®-TIXX-VDR DELTA®-FLEXX-BAND
Твёрдые пластики (прямолинейное примыкание)	Встроенные ленты* <sup>6</sup> DELTA®-TAPE-FAS DELTA®-MULTI-BAND* <sup>1</sup> DELTA®-FLEXX-BAND* <sup>1,3</sup>	Встроенные ленты* <sup>6</sup> DELTA®-MULTI-BAND DELTA®-PREN DELTA®-FLEXX-BAND* <sup>3</sup> DELTA®-TAPE-FAS	DELTA®-MULTI-BAND DELTA®-PREN DELTA®-FLEXX-BAND	Встроенные ленты* <sup>6</sup> DELTA®-MULTI-BAND DELTA®-THAN* <sup>2</sup> DELTA®-FLEXX-BAND	Встроенные ленты* <sup>6</sup> DELTA®-MULTI-BAND DELTA®-THAN* <sup>2</sup> DELTA®-TIXX-VDR DELTA®-FLEXX-BAND
Штукатурка, бетон, камень	DELTA®-THAN* <sup>7</sup> DELTA®-HF-Primer* <sup>8</sup> + DELTA®-FLEXX-BAND	DELTA®-THAN* <sup>7</sup> DELTA®-HF-Primer* <sup>8</sup> + DELTA®-FLEXX-BAND	DELTA®-THAN* <sup>7</sup> DELTA®-HF-Primer* <sup>8</sup> + DELTA®-FLEXX-BAND	DELTA®-THAN DELTA®-HF-Primer* <sup>8</sup> + DELTA®-FLEXX-BAND	DELTA®-THAN DELTA®-HF-Primer* <sup>8</sup> + DELTA®-FLEXX-BAND
Детали (углы окон, про- ходки, провода и т.п.)	DELTA®-FLEXX-BAND* <sup>1,3</sup>	DELTA®-FLEXX-BAND* <sup>3</sup>	DELTA®-FLEXX-BAND	DELTA®-FLEXX-BAND	DELTA®-FLEXX-BAND

**СИНИМ ЦВЕТ** выделены материалы для предпочтительного использования. Все клеящие материалы предназначены для ветро- и воздухо- непроницаемых нахлёстов рулонов и их примыканий к строительным элементам.

При этом клеящие материалы не могут применяться в качестве единственного средства крепления подкровельных и пароизоляционных плёнок к основанию.

\*<sup>1</sup> с защитой от УФ-облучения

\*<sup>2</sup> не подходит для оснований из полиэтилена

\*<sup>3</sup> предварительная грунтовка основания с DELTA®-PREN

\*<sup>4</sup> жгут из клея д.б. подсохшим (загустевшим)

\*<sup>5</sup> для DELTA®-FOL-PVG как воздухо непроницаемого слоя

\*<sup>6</sup> для прямолинейных примыканий

\*<sup>7</sup> необходимо дополнительное механическое крепление

\*<sup>8</sup> не подходит для оснований с высокой пористостью

\*<sup>9</sup> нельзя наносить на полиуретановый (верхний) слой DELTA®-MAXX

\*<sup>10</sup> только для DELTA®-REFLEX

Гидроизоляционные плёнки		ОДМ	Пароизоляция и воздухоизоляция		
DRAGOFOL	DELTA®-ROOF	DELTA®-TRELA DELTA®-TRELA PLUS	DELTA®-REFLEX/PLUS DELTA®-DAWI GP DELTA®-S <sub>g</sub> -FLEXX DELTA®-NOVAFLEXX	DELTA®-LUXX DELTA®-NEOVAP 20	DELTA®-FOL PVG DELTA®-FOL PVG PLUS
Ленты и клеи DELTA®					
DELTA®-MULTI-BAND DELTA®-DUO-TAPE DELTA®-BUTYL-BAND	DELTA®-MULTI-BAND DELTA®-THAN	Встроенные ленты DELTA®-THAN DELTA®-MULTI-BAND	Встроенные ленты* <sup>6</sup> DELTA®-MULTI-BAND DELTA®-DUO-TAPE DELTA®-INSIDE-BAND DELTA®-BUTYL-BAND DELTA®-POLY-BAND* <sup>10</sup>	DELTA®-MULTI-BAND DELTA®-INSIDE-BAND	Встроенные ленты* <sup>6</sup> DELTA®-MULTI-BAND DELTA®-INSIDE-BAND
DELTA®-MULTI-BAND DUO- DELTA®-TAPE DELTA®-TIXX-VDR DELTA®-FLEXX-BAND DELTA®-BUTYL-BAND	DELTA®-MULTI-BAND DELTA®-TIXX-VDR DELTA®-THAN DELTA®-FLEXX-BAND	DELTA®-THAN DELTA®-MULTI-BAND DELTA®-FLEXX-BAND	DELTA®-MULTI-BAND DELTA®-TIXX-VDR DELTA®-TIXX DELTA®-DUO-TAPE DELTA®-FLEXX-BAND DELTA®-INSIDE-BAND DELTA®-LIQUIXX DELTA®-BUTYL-BAND	DELTA®-MULTI-BAND DELTA®-TIXX-VDR DELTA®-TIXX DELTA®-FLEXX-BAND DELTA®-INSIDE-BAND DELTA®-LIQUIXX	DELTA®-MULTI-BAND DELTA®-TIXX-VDR DELTA®-TIXX DELTA®-FLEXX-BAND DELTA®-INSIDE-BAND DELTA®-LIQUIXX
DELTA®-BUTYL-BAND* <sup>7</sup> DELTA®-TIXX-VDR	DELTA®-THAN DELTA®-TIXX-VDR	DELTA®-THAN	DELTA®-TIXX, DELTA®-TIXX-VDR DELTA®-LIQUIXX DELTA®-BUTYL-BAND	DELTA®-TIXX DELTA®-TIXX-VDR DELTA®-LIQUIXX	DELTA®-TIXX DELTA®-TIXX-VDR DELTA®-LIQUIXX
DELTA®-MULTI-BAND DELTA®-DUO-TAPE DELTA®-TIXX-VDR DELTA®-FLEXX-BAND DELTA®-BUTYL-BAND	DELTA®-MULTI-BAND DELTA®-THAN DELTA®-TIXX-VDR DELTA®-FLEXX-BAND	Встроенные ленты* <sup>6</sup> DELTA®-MULTI-BAND DELTA®-THAN DELTA®-FLEXX-BAND	Встроенные ленты* <sup>6</sup> DELTA®-MULTI BAND DELTA®-TIXX-VDR DELTA®-TIXX* <sup>4</sup> DELTA®-DUO-TAPE DELTA®-FLEXX-BAND DELTA®-INSIDE-BAND DELTA®-BUTYL-BAND	DELTA®-MULTI-BAND DELTA®-TIXX-VDR DELTA®-TIXX* <sup>4</sup> DELTA®-FLEXX-BAND DELTA®-INSIDE-BAND DELTA®-LIQUIXX	Встроенные ленты* <sup>6</sup> DELTA®-MULTI-BAND DELTA®-TIXX-VDR DELTA®-TIXX* <sup>4</sup> DELTA®-FLEXX-BAND DELTA®-INSIDE-BAND DELTA®-LIQUIXX
DELTA®-MULTI-BAND DELTA®-DUO-TAPE DELTA®-TIXX-VDR DELTA®-FLEXX-BAND DELTA®-BUTYL-BAND	DELTA®-MULTI-BAND DELTA®-THAN* <sup>2</sup> DELTA®-TIXX-VDR DELTA®-FLEXX-BAND	Встроенные ленты* <sup>6</sup> DELTA®-MULTI-BAND DELTA®-THAN* <sup>2</sup> DELTA®-FLEXX-BAND	DELTA®-INSIDE-BAND DELTA®-LIQUIXX DELTA®-BUTYL-BAND		
DELTA®-BUTYL-BAND DELTA®-TIXX-VDR DELTA®-HF-Primer* <sup>8</sup> + DELTA®-FLEXX-BAND	DELTA®-THAN DELTA®-TIXX-VDR DELTA®-HF-Primer* <sup>8</sup> + DELTA®-FLEXX-BAND	DELTA®-THAN DELTA®-HF-Primer* <sup>8</sup> + DELTA®-FLEXX-BAND	DELTA®-LIQUIXX DELTA®-TIXX- VDR DELTA®-TIXX DELTA®-HF-Primer* <sup>8</sup> + DELTA®-FLEXX-BAND	DELTA®-LIQUIXX DELTA®-TIXX- VDR DELTA®-TIXX DELTA®-HF-Primer* <sup>8</sup> + DELTA®-FLEXX-BAND	DELTA®-LIQUIXX DELTA®-TIXX- VDR DELTA®-TIXX DELTA®-HF-Primer* <sup>8</sup> + DELTA®-FLEXX-BAND
DELTA®-FLEXX-BAND	DELTA®-FLEXX-BAND	DELTA®-FLEXX-BAND DELTA®-THAN	DELTA®-FLEXX-BAND DELTA®-LIQUIXX	DELTA®-FLEXX-BAND DELTA®-LIQUIXX	DELTA®-FLEXX-BAND DELTA®-LIQUIXX* <sup>5</sup>

**СИНИМ ЦВЕТОМ** выделены материалы для предпочтительного использования. Все клеящие материалы предназначены для ветро- и воздухо- непроницаемых нахлёстов рулонов и их примыканий к строительным элементам.

При этом клеящие материалы не могут применяться в качестве единственного средства крепления подкровельных и пароизоляционных плёнок к основанию.

\*1 с защитой от УФ-облучения

\*2 не подходит для оснований из полиэтилена

\*3 предварительная грунтовка основания с DELTA®-PREN

\*4 жгут из клея д.б. подсохшим (загустевшим)

\*5 для DELTA®-FOL PVG как воздухопроницаемого слоя

\*6 для прямолинейных примыканий

\*7 необходимо дополнительное механическое крепление

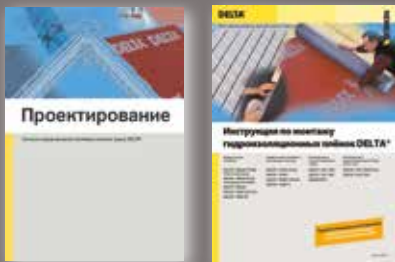
\*8 не подходит для оснований с высокой пористостью

\*9 нельзя наносить на полиуретановый (верхний) слой DELTA®-MAXX

\*10 только для DELTA®-REFLEX

### Информационные материалы DELTA®

Узнайте больше о наших системах изоляции в инструкциях по применению и буклетах и на страницах сайта [www.doerken.ru](http://www.doerken.ru)



## Система подкровельной изоляции DELTA®

Dörken обеспечивает кровельщикам системное решение по изоляции.

- **Подкровельные гидроизоляционные плёнки**  
DELTA®-MAXX X  
DELTA®-MAXX WD  
DELTA®-MAXX/DELTA®-MAXX PLUS  
DELTA®-ALPINA  
DELTA®-ENERGY Термомембрана  
DELTA®-NEO VENT  
DELTA®-VENT N PLUS/DELTA®-VENT N  
DELTA®-FOXX PLUS/DELTA®-FOXX  
DELTA®-EXXTREM  
DELTA®-VENT S PLUS/DELTA®-VENT S  
DELTA®-ROOF  
DRAGOFOL  
DELTA®-FOL PVG PLUS/DELTA®-FOL PVG
- **Кровельные аксессуары**  
DELTA®-KAWAXX  
DELTA®-TOP FLEXX  
DELTA®-ECO ROLL  
DELTA®-EXXTENSO ROLL  
DELTA®-TLE  
DELTA®-FGH
- **Пароизоляционные плёнки**  
DELTA®-REFLEX PLUS/DELTA®-REFLEX  
DELTA®-LUXX/DELTA®-NEOVAP 20  
DELTA®-DAWI GP  
DELTA®-S<sub>d</sub>-FLEXX/DELTA®-NOVAFLEXX  
DELTA®-SPARXX  
DELTA®-THENE ALU
- **Объёмные разделительные мембраны**  
DELTA®-TRELA PLUS/DELTA®-TRELA  
DELTA®-Enka®-VENT
- **Ветрозащитные мембраны для фасадов**  
DELTA®-VENT N PLUS/DELTA®-VENT N  
DELTA®-VENT S PLUS/DELTA®-VENT S  
DELTA®-MAXX PLUS/DELTA®-MAXX
- **Ветрозащитные мембраны для фасадов с открытыми щелями в облицовке**  
DELTA®-FASSADE S PLUS/DELTA®-FASSADE S  
DELTA®-FASSADE PLUS/DELTA®-FASSADE

# DELTA®



**DÖRKEN**

ООО Дёркен  
141580, Московская область,  
Солнечногорский район, с.п. Лунёвское,  
д. Дубровки, ул. Аэропортовская,  
стр. 2, корп. 2.,  
Бизнес-центр «Шерлэнд-2», офис 226  
Тел.: +7 499 272-4803;  
[logistic@doerken.ru](mailto:logistic@doerken.ru); [www.doerken.ru](http://www.doerken.ru)  
Предприятие группы Дёркен.

Официальный дистрибутор:

