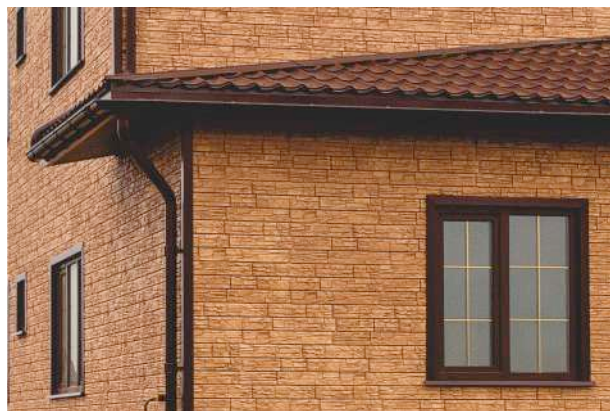


Optima



ВОДОСТОЧНАЯ СИСТЕМА

Производится из оцинкованной стали с полимерным покрытием полиэстер

- Увеличенная на 25% глубина желоба
- Увеличенная водопропускная способность
- Двусторонняя защита основных элементов
- Низкая стоимость
- Легкий монтаж
- Удобство и простота обслуживания

Технические характеристики:

Металл	холоднокатаная горячеоцинкованная сталь
Толщина металла	от 0,5 до 1 мм
Защитный металлический слой	Zn (цинк)
Толщина полимерного покрытия	25 мкм

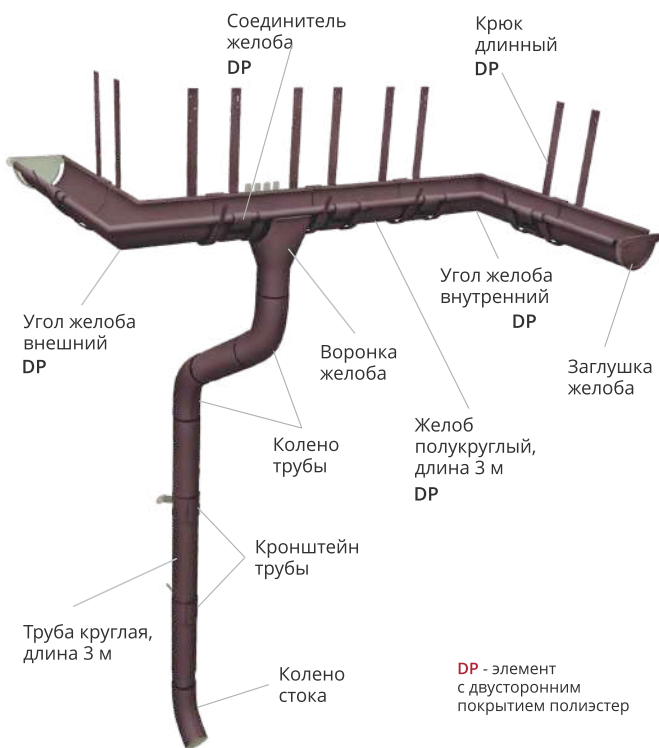
Цвета:



ГАРАНТИЯ* 10 лет на технические характеристики
3 года на сохранность внешнего вида

* на Водосток Optima PE (полиэстер) во внутренней зоне (более 3 км от берега моря)

ЭЛЕМЕНТЫ ВОДОСТОЧНОЙ СИСТЕМЫ



Полукруглый желоб, 3 м

Предназначен для сбора дождевой воды с кровли. Желоб фиксируется на крюках, установленных с промежутком 600-900 мм и обеспечивающих уклон 5 мм на погонный метр.



Соединитель желоба

Уплотнитель из вспененного каучука обеспечивает герметичное соединение желобов или желоба с углами, заполняя компенсационную щель между соединяемыми элементами.



Заглушка желоба

Устанавливается на торцах желоба. Конструкция обеспечивает постоянную фиксацию, герметичность и жесткость желоба. Может быть дополнительно зафиксирована герметиком или заклепками. Заглушка является универсальной — ее можно использовать как с правого, так и с левого края желоба.



Угол желоба внутренний и внешний, 90°

Используются для изменения направления потока воды, монтируются на внешних и внутренних углах кровли. Выполнены бесшовным способом (глубокой вытяжкой металла), что обеспечивает жесткость, эстетичность, герметичность и отличную гидродинамику.



Воронка желоба

Переходный элемент, организующий слив воды из желоба в водосточную трубу.



Крюк длинный

Служит для подвеса желоба на обрешетку, устанавливается до монтажа кровельного материала. Выполнен из оцинкованной стали с покрытием на основе полиуретана. Облегчает монтаж водосточной системы за счет расположения фиксатора с внешней стороны крюка, что позволяет устанавливать желоб и после монтажа кровельного материала.



Крюк короткий

Предназначен для крепления желоба на лобовую доску или торцевую часть стропил. Выполнен из оцинкованной стали (толщина 1 мм) с полиуретановым покрытием. Не требует демонтажа кровельных листов.



Круглая труба, 3 м

Организует вертикальный сток дождевой воды. Внешний фальцевый шов обеспечивает ровную внутреннюю поверхность трубы, что препятствует замусориванию и заторам.



Круглая труба, 1 м

Организует вертикальный сток дождевой воды. Внешний фальцевый шов обеспечивает ровную внутреннюю поверхность трубы, что препятствует замусориванию и заторам.



Колено трубы, 60°

Предназначено для изменения направления стока по трубе. Не имеет поперечных швов, складок и гофр, снижающих надежность и долговечность. Обеспечивает плотное соединение и легкий монтаж.



Колено стока

Обеспечивает водоотвод от фасада, в т.ч. в систему ливневой канализации. Гладкое формирование препятствует скоплению мусора и обеспечивает долговечность.



Кронштейн трубы (на дерево)

Предназначен для фиксации трубы на деревянные и прочие легкие стены с помощью саморезов (в комплект поставки не входит).



Кронштейн трубы (на камень)

Предназначен для фиксации трубы на кирпичную, бетонную или каменную стену. Поставляется в комплекте с метизом (под ключ / биты Torx® T25, общая длина метиза - 160 мм) и дюбелем.

Optima



ЭЛЕМЕНТЫ БЕЗОПАСНОСТИ КРОВЛИ

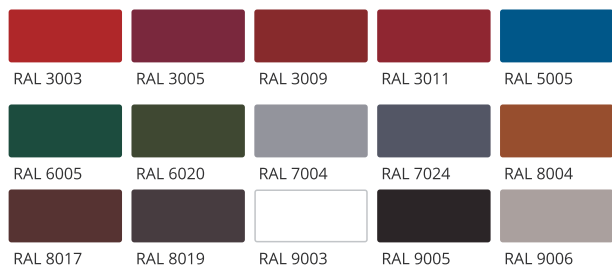
Порошковая окраска на автоматизированной линии



с применением конверсионного слоя OXSILAN¹



Цвета для всех элементов безопасности кровли:
(начиная уточняйте у менеджера)



ГАРАНТИЯ
элементы безопасности кровли Optima² – 1 год

Здесь и далее по тексту: 1 – Оксилан; 2 – Оптима

СНЕГОЗАДЕРЖАТЕЛИ

Обеспечивают ЗАЩИТУ:

- жизни и здоровья людей от неконтролируемого схода снега с кровельного полотна
- водосточной системы от срыва и деформации желобов
- объектов, находящихся около дома: автомобили, зелёные насаждения, ограждения территорий
- повреждения скатов кровли, расположенных ниже

- Порошковая окраска на автоматизированной линии
- 9 стадий подготовки поверхности
- Постоянный высокий уровень качества

Комплектация

Наименование	Optima, 1 м	Optima, 3 м	Optima Плюс, 3 м
Труба, круглая, Ø 25 x 1 мм	1 м	3 м	3 м
Труба снегозадержателя		2 шт.	
Заглушка труб		4 шт.	
Кронштейн, сталь 1,2 мм	2 шт.	3 шт.	4 шт.

Крепление снегозадержателя для металлочерепицы

Резиновый уплотнитель ЭПДМ	8 шт.	12 шт.	16 шт.
Саморез 8 x 60	4 шт.	6 шт.	8 шт.

Крепление снегозадержателя для фальцевой кровли

крепление кронштейна для фальца + болт М8х35 + гайка + шайба	2 шт.	4 шт.	-
--	-------	-------	---

Optima, 1 м



Optima, 3 м



Optima Плюс, 3 м



В комплекте складских и заказных позиций
Элементов безопасности кровли Optima саморезы 8x60, 5x19, болты, гайки и шайбы оцинкованы, не окрашены



Крепление кронштейна для фальцевой кровли
(для снегозадержателей и кровельных ограждений)

КРОВЕЛЬНЫЕ ОГРАЖДЕНИЯ



- Продукция испытана и сертифицирована официальными органами
- Соответствует ГОСТ и СНиП
- Опоры, стойки и раскосы выполнены из оцинкованной стали

Комплектация ограждений со снегозадержателем

Наименование	высота 0,65 м	высота 0,90 м	высота 1,20 м
Труба с обжимом Ø25, длина 2 м	4 шт.	4 шт.	5 шт.
Опора		2 шт.	
Стойка 0,65	2 шт.	-	-
Стойка 0,90	-	2 шт.	-
Стойка 1,20	-	-	2 шт.
Раскос		2 шт.	
Болт М8х20 + Гайка + Шайба		6 шт.	
Саморез 5,5x19	8 шт.	8 шт.	10 шт.

Крепление ограждения для металлочерепицы

Саморез 8 x 60 «глухарь»	4 шт.	6 шт.
Резиновый уплотнитель ЭПДМ	8 шт.	10 шт.

Крепление ограждения для фальцевой кровли

крепление кронштейна для фальца + болт М8х35 + гайка + шайба	6 шт.
--	-------

КРОВЕЛЬНЫЕ И СТЕНОВЫЕ ЛЕСТНИЦЫ

Лестницы необходимы, если нужен доступ к печной трубе, антенне или любой другой надкровельной конструкции, если на крышу выведен пожарный выход, если угол ската более 7°.

- Продукция испытана и сертифицирована официальными органами
- Соответствует ГОСТ и СНиП

Комплектация

- 1 Полотно лестницы размер – 1920x415 мм шаг ступени –320 мм
- 2 Кронштейн стеновой длина – 965 мм
- 3 Кронштейн кровельный размер – 60 x60 мм
- 4 Кронштейн карнизный длина – 780 мм
- 5 Кронштейн коньковый длина – 550 мм
- 6 Поручень

