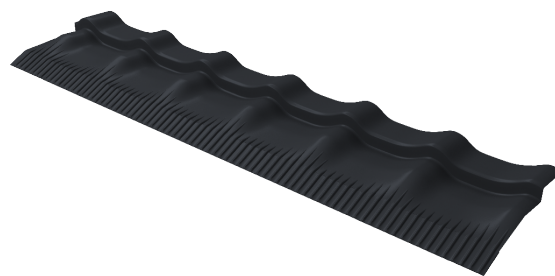


# ИНСТРУКЦИЯ ПО МОНТАЖУ

МОДУЛЯ ОБХОДА  
GRAND LINE CLASSIC  
В СОЧЕТАНИИ С ГОТОВЫМ  
ОБХОДОМ ТРУБЫ



Модуль обхода трубы металлочерепица Classic (далее Модуль обхода) – элемент, позволяющий надежно, а главное быстро и просто состыковать Верхний элемент обхода трубы и листы металлочерепицы над трубой.



Таким образом обеспечивается герметичная и эстетически привлекательная отделка узла обхода прямоугольных труб, установленных на удалении от конька, **рис 1.**

Рассмотрим установку металлического оклада трубы с использованием Модуля обхода. Изготовление и соединение элементов Оклада трубы в этом документе не рассматривается.

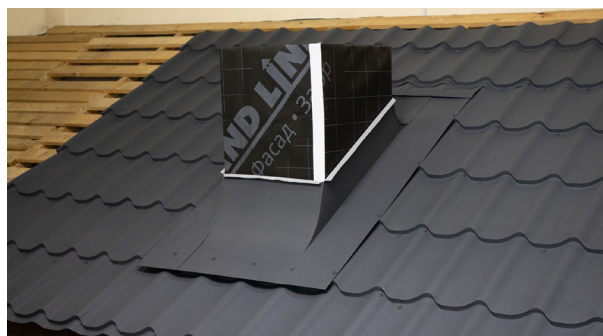


рис 1.

Перед началом установки убедитесь в том, что труба подготовлена, гидроизоляция выведена на стенки трубы не менее 200 мм, над трубой установлен наклонный желобок для отвода конденсата.

## МОНТАЖ МОДУЛЯ ОБХОДА

1

Определите на какой доске обрешетки будет обустроен стык Оклада трубы и листов металлочерепицы над ним. Расстояние от верхней грани трубы до Модуля обхода может варьироваться от 260 до 610 мм, **рис 2.**

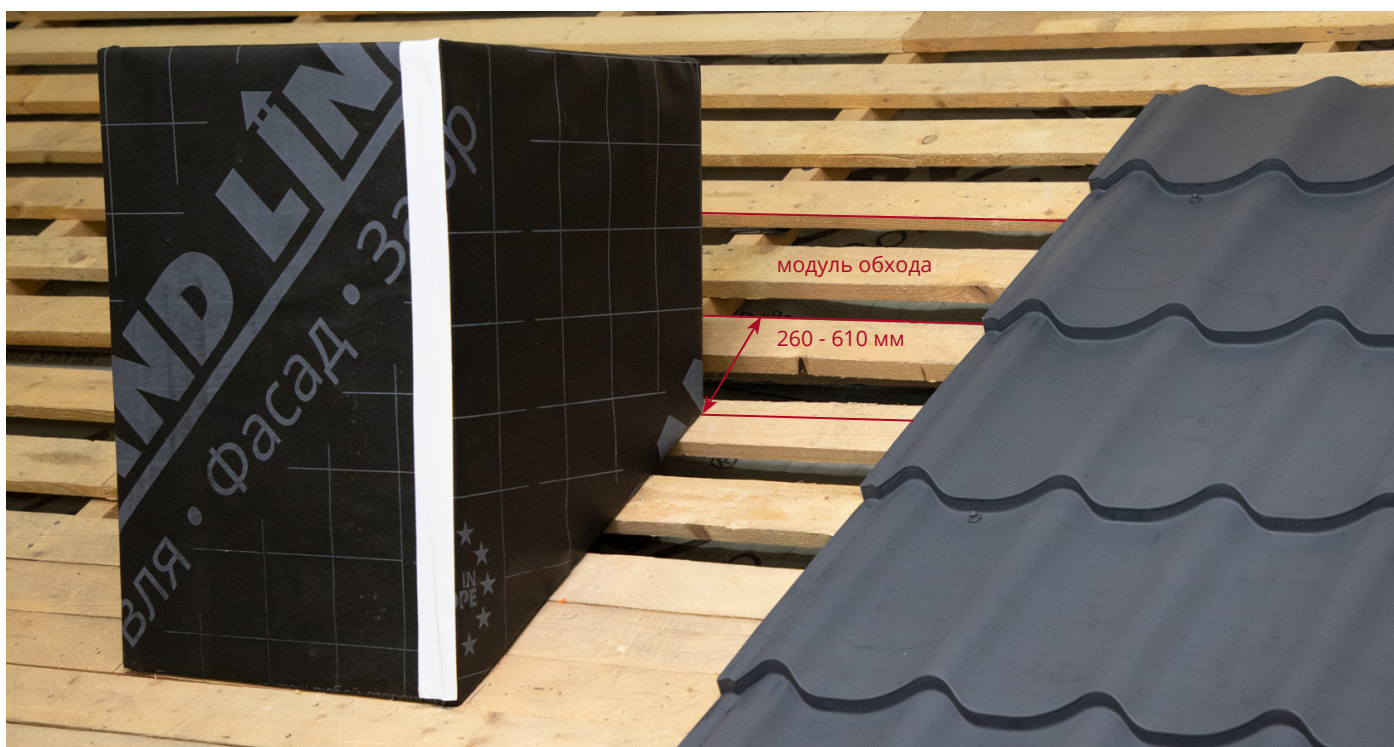


рис 2.

2

Установите дополнительные доски для усиления мест подверженных наибольшей нагрузке. Непосредственно под трубой, **рис 3.**



рис 3.

3

Над трубой, строго на ширину трубы сделайте настил высотой 40-45 мм, так чтобы он не доходил до обрешетки, на которой планируется стык, 50 - 100 мм, **рис 4.**

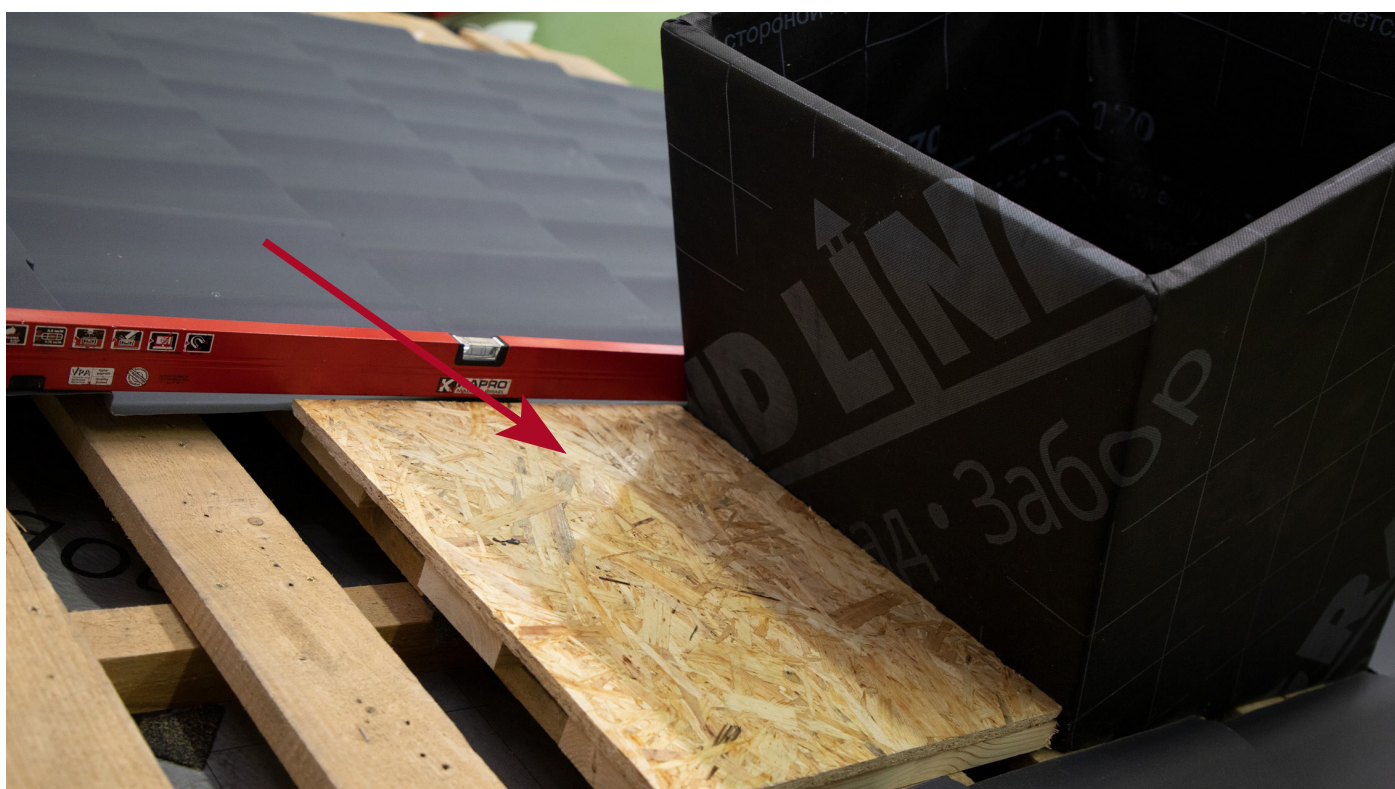


рис 4.

4

Сделайте замеры проема и вырезы в листах, примыкающих к трубе. Оставьте зазоры между листами и стенками трубы около 10 мм. Установите листы на кровлю, **рис 5**.

Вырез должен продолжаться до верха листа. Листы должны закончиться стандартно (как при поперечном замковом соединении) на доске, которую мы наметили для стыка обхода и металлочерепицы.



рис 5.

5

Установите Уплотнитель ПСУЛ 30x50, как показано на **рис 6**.



рис 6.

6

Для замеров элементов установите Оклад трубы и Модуль обхода, так, чтобы он плотно прижимался к крайней ступеньке примыкающих к трубе листов.

Сделайте замер необходимой ширины Модуля обхода. Она должна быть не менее ширины Оклада трубы. На торцах Модуля обхода рекомендуется сделать завальцовку краев металла. Сделайте замеры для устройства стыка Модуля обхода и верхней части фартука, **рис 7**.



рис 7.

7

Подготовьте верхнюю часть Оклада трубы так, чтобы она могла состыковаться с Модулем обхода, как показано на **рис 8**.

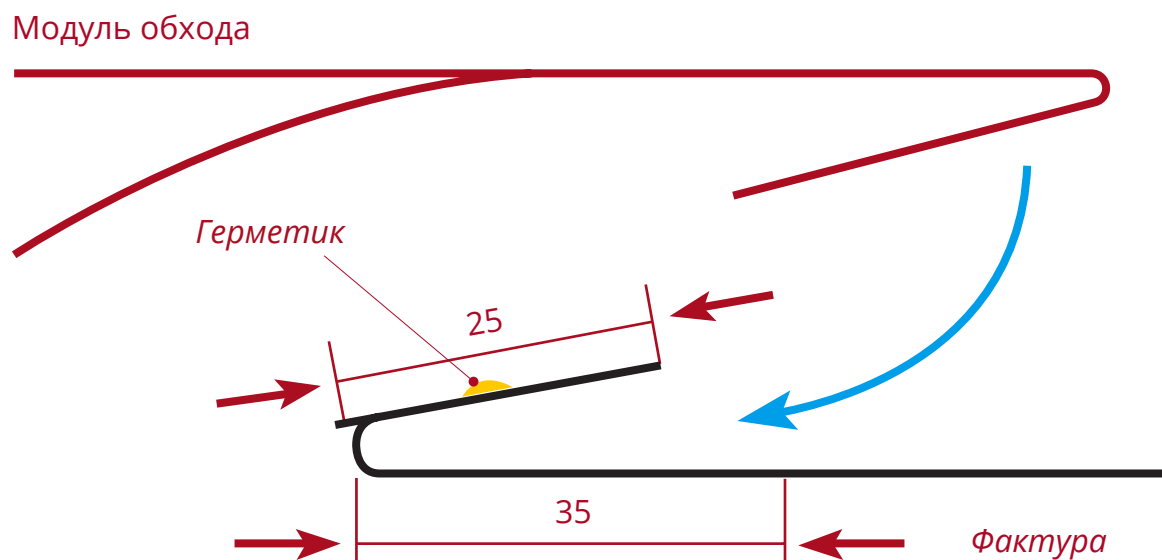


рис 8.

8

Отрежьте лишний металл по верхней линии Оклада трубы, сделайте отгиб вверх 25 мм на краю Оклада трубы, для зацепа за отгиб на Модуль обхода, как показано на **рис 9**.



рис 9.

9

Установите оклад трубы, Модуль обхода и верхние листы Classic, на месте перехода, **рис 10**.  
Используйте герметик по линии стыка Модуля обхода и Оклада трубы, **рис 8**.



рис 10.

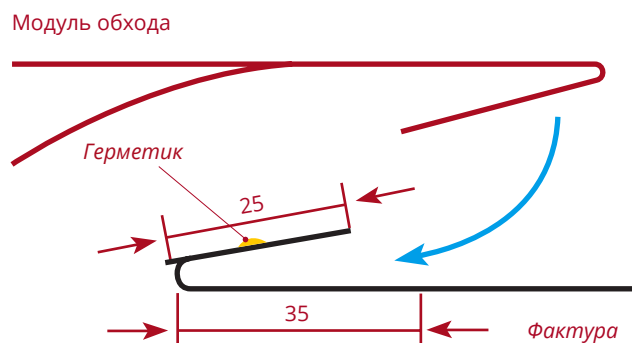


рис 8.

10

Обработайте место стыка Модуля обхода и Оклада трубы киянкой для плотного примыкания элементов, **рис 11.**



рис 11.

11

Закрепите примыкающие листы, прокрутите саморезы по нижней линии листов на стыке с Модулем обхода, **рис. 12**



рис 12.

12

Если необходимо, обработайте повреждения лако-красочного покрытия с помощью Корректора, **рис. 13.**



рис 13.

13

Продолжайте монтаж остальных листов на скате, **рис. 14.**



рис 14.