

Инструкция по монтажу цилиндра ABLOY CY001 на замок ABLOY LC200 (дверь JELD-WEN F2000)



-1-

Для сборки вам понадобится следующий инструмент:

Отвертка с наконечником TORX® T20



TORX® Звездообразное углубление (ГОСТ Р ИСО 10664-2007) — шлиц крепежного изделия, также известный под торговой маркой Torx, часто именуемый «звёздочка».



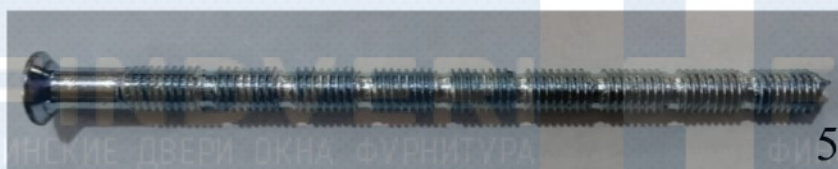
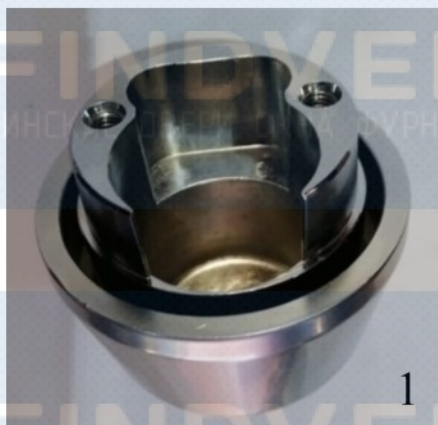
Болторез или ножовка по металлу



Инструкция по монтажу цилиндра ABLOY CY001 на замок ABLOY LC200 (дверь JELD-WEN F2000)

-2-

Подготовьте детали необходимые для монтажа цилиндра (всего 14 шт).
Поз.1-13 находятся внутри коробки. Поз.8 выбираем более длинный поводок!
ВНИМАНИЕ! поз.14 в комплект не входит и приобретается отдельно!



10



11

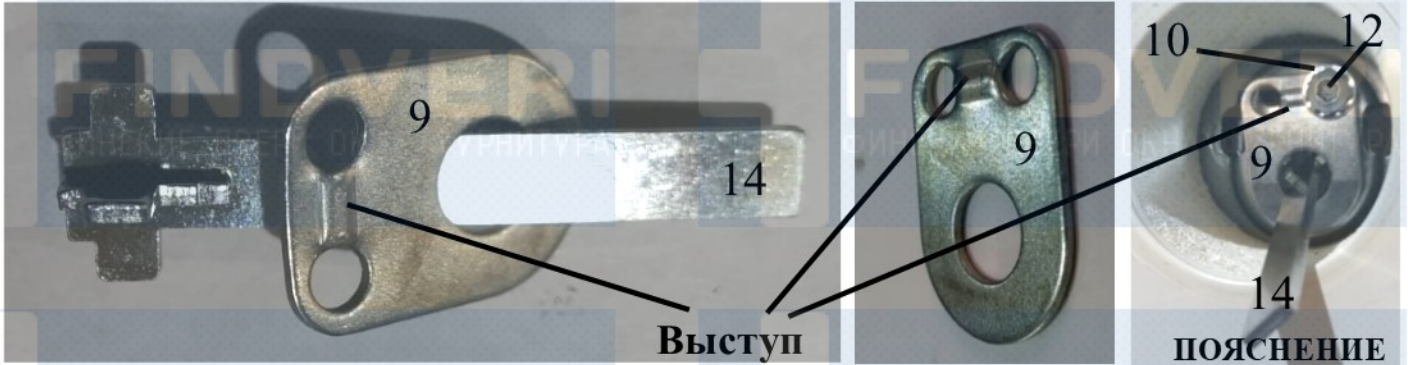


Инструкция по монтажу цилиндра ABLOY CY001 на замок ABLOY LC200 (дверь JELD-WEN F2000)

-3-

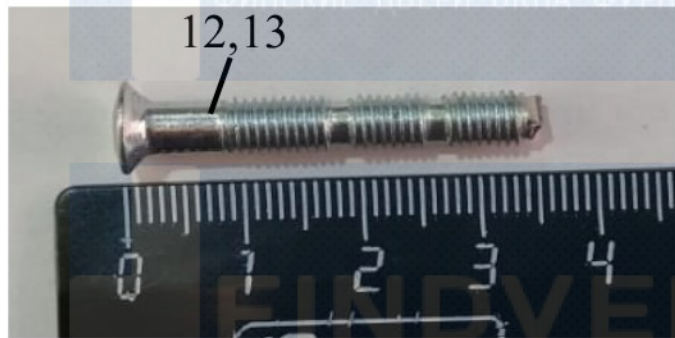
Одеваем поз.9 на поз.14

ВНИМАНИЕ! Выступ на поз.9 смотрит на наружу. Углубление смотрит на замок.



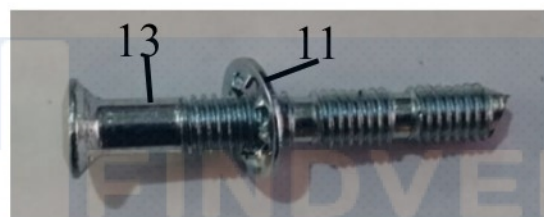
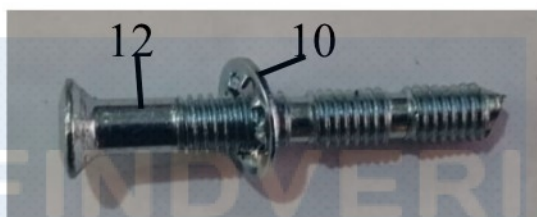
-4-

Берем короткие винты поз.12,13 и обрезаем их до указанного размера.



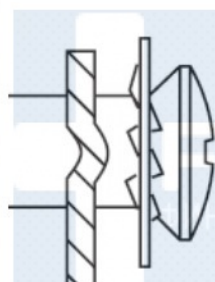
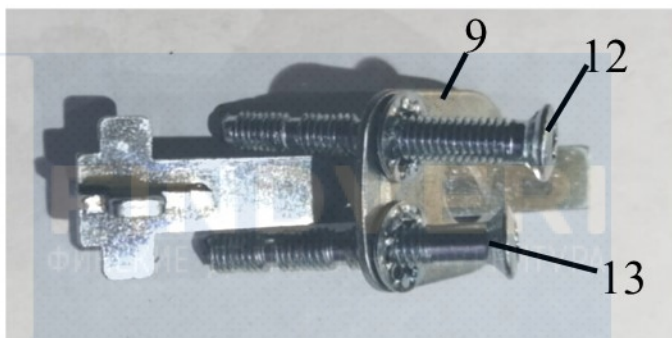
-5-

Одеваем стопорные шайбы поз.10,11 на укороченные винты поз.12,13



-6-

Вставляем собранные винты в поз.9



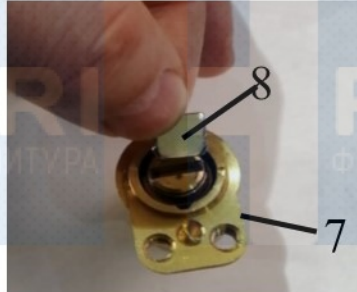
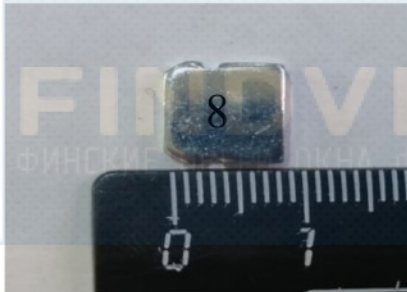
СБОРКА А



Инструкция по монтажу цилиндра ABLOY CY001 на замок ABLOY LC200 (дверь JELD-WEN F2000)

-7-

Вставляем до упора поводок поз.8 в паз цилиндрического механизма поз.7
ВНИМАНИЕ! Из двух одинаковых внешне поводков, выбираем тот который длиннее.



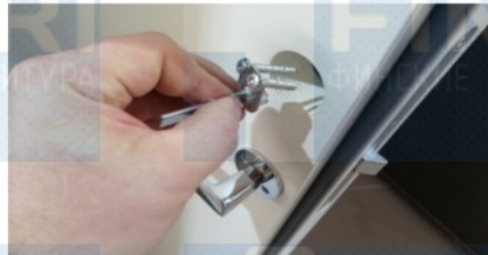
-8-

Берем сборку А и с внутренней стороны двери вставляем концы винтов в указанные отверстия замка (удобнее вставлять винты по очереди)

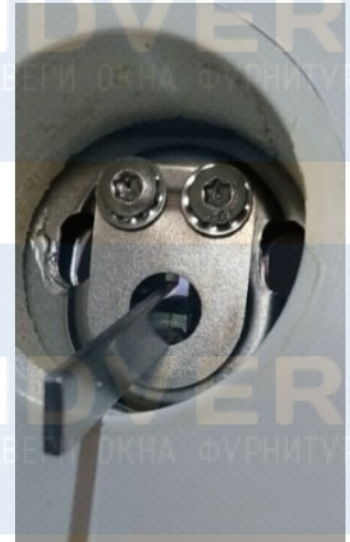
Необходимые 2 отверстия



Вид с внутренней стороны

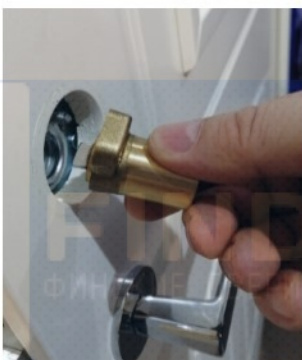


Вид с уличной стороны



-9-

Придерживая с внутренней стороны двери одной рукой головки винтов сборки А с внешней стороны двери совмещаем отверстия сборки Б с концами винтов сборки А и наживляем винты поз.12,13. Следя за тем, что бы хвост тяги поз.14 оставался в вертикальном положении закручиваем винты до упора. Проверяем работу замка с внешней стороны-ключом, с внутренней поворачивая хвост тяги поз.14. Если все собрано правильно то ригель должен свободно выходить из замка и входить в замок.

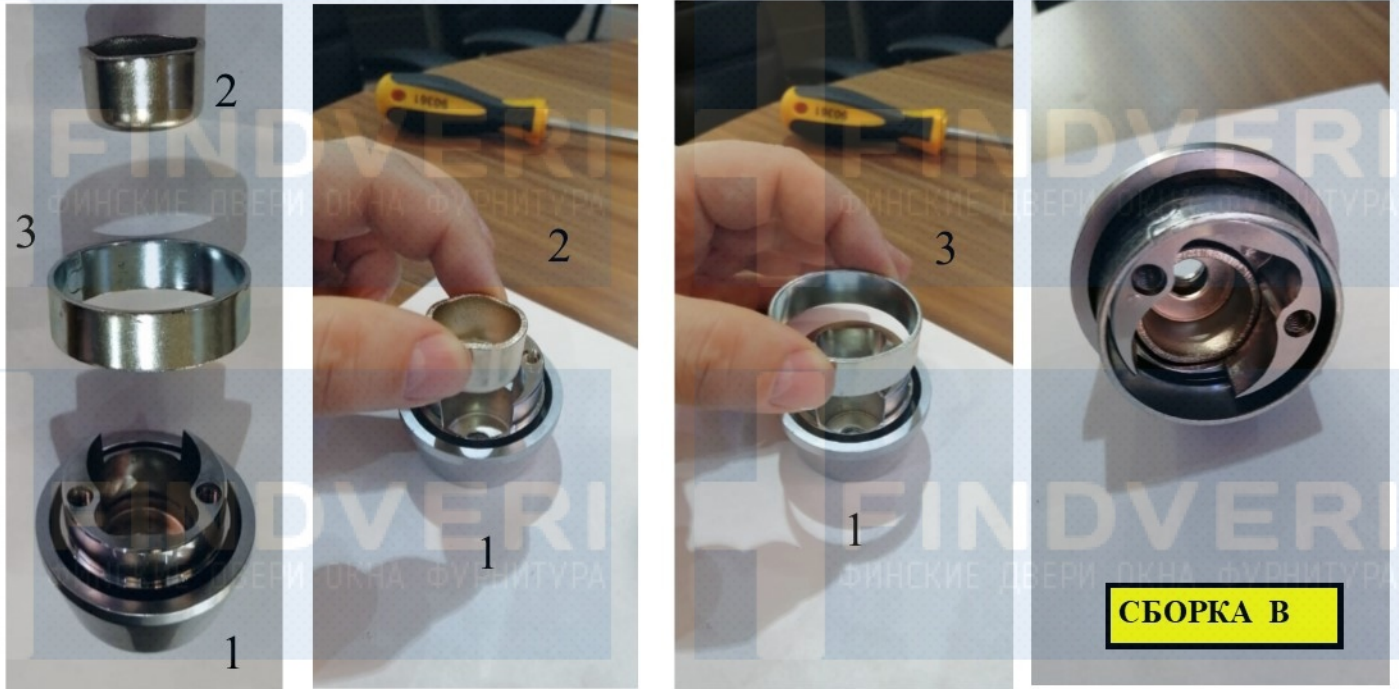


хвост тяги поз.14



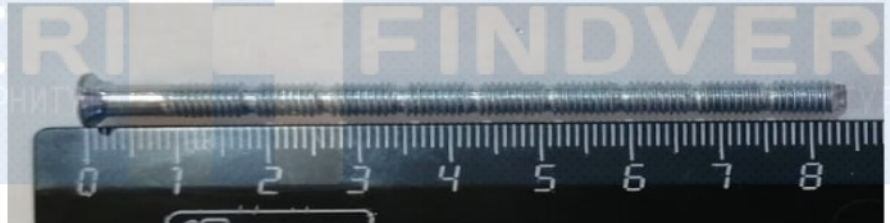
-10-

Вставляем шайбу от высверливания поз.2 и кольцо поз.3 в защитную скобянку поз.1



-11-

Берем длинные винты поз.4,5 и обрезаем их до указанного размера.



-12-

Вставляем укороченные винты поз.4,5 в основание поворотной ручки поз.6



Инструкция по монтажу цилиндра ABLOY CY001 на замок ABLOY LC200 (дверь JELD-WEN F2000)

-13-

Берем сборку Г и с внутренней стороны двери вставляем концы винтов в указанные отверстия замка . Убедиться, что хвостовик сборки А попал в паз поворотной ручки поз.6



-14-

Придерживая с внутренней стороны двери одной рукой головки винтов сборки Г с внешней стороны двери совмещаем отверстия сборки В с концами винтов сборки Г и наживляем винты поз.4,5.



-15-

Убедившись в отсутствии перекосов, закручиваем винты до упора и проверяем работу замка. Сборка закончена!

