

Инструкция по установке и уходу

Перед установкой ознакомьтесь с условиями гарантии и монтажа!

Инструкция по установке

- ✓ Дверь нужно устанавливать так, чтобы она не подвергалась непосредственному воздействию проливного дождя и прямых солнечных лучей. Для этого необходимо соорудить над дверью навес или сделать внутреннюю дверную нишу.
- ✓ Двери тёмных тонов могут искривиться и поблекнуть под воздействием интенсивного солнечного излучения.
- ✓ Двери нельзя складировать непосредственно на солнцепёке и в неотапливаемых, влажных помещениях, а также класть их прямо на грунт или бетон. Двери можно укладывать только на твёрдое и сухое основание.
- ✓ Не допускается изменение размеров изделия, надрезы и перекрашивание. При возникновении такой необходимости, проконсультируйтесь с представителем завода-изготовителя.
- ✓ Во время монтажных и ремонтных работ дверь нужно обернуть строительным картоном или пленкой, чтобы избежать повреждений на поверхности.

Монтаж:

Перед началом монтажа проверьте качество и комплектацию изделия:

1. Дверное полотно
 2. Дверная коробка
 3. Петли, корпус замка, запорная планка
 4. Порог
 5. Уплотнения, защитные пластиковые пробки на монтажные отверстия
 6. Инструкция по установке. Гарантийные условия.
- 1) Перед установкой двери проверьте соответствуют ли габариты двери размеру дверного проёма, а также убедитесь, что проём ровный и углы прямоугольные. Стенной проём должен быть больше наружных размеров дверной коробки на 15-40 мм. При необходимости, откорректируйте дверной проём. Проверьте горизонтальность и жёсткость основания для порога.
 - 2) Начинайте открывать упаковку изделия с краёв (с наружной стороны коробки, чтобы избежать надрезов по наружной отделке двери).
 - 3) Извлеките дверное полотно из дверной коробки
 - 4) Закрепите дверную коробку в проёме клиньями немного выше мест фактического крепления и проверьте, чтобы сторона коробки с петлями была точно вертикальна как в продольном так и поперечном направлениях (для проверки можете воспользоваться 2-х метровым водяным уровнем). (Рис.1)
 - 5) Прикрутите шурупами петельную сторону коробки. Пригодность крепёжных деталей для монтажа различных материалов для стен нужно уточнить у производителя. (Рис.2)
 - 6) Посадите дверь на петли и проверьте, используя длинный водяной уровень, чтобы коробка со стороны замка (запорной планки) была точно прямо вертикальна относительно дверного проёма. Проверьте также горизонтальность положения порога, при необходимости укрепите его, чтобы он не продавился при наступлении на него. Замерьте установленные коробки по диагонали, они должны быть равными. Если нужно, откорректируйте положение дверных коробок и установите дополнительные клинья. (Рис. 3, 4, 5)
 - 7) Окончательно закрепите коробку шурупами.

- 8) При необходимости отрегулируйте дверные петли в предусмотренных для этого местах. (Рис 6.)
- 9) Для наилучшего закрывания двери отрегулируйте запорную планку замка.
- 10) Закройте монтажные отверстия пластиковыми пробками. Установите ручку и замки.
- 11) Уплотните просвет между дверной коробкой и стеной изоляционным материалом (минеральная вата, стекловата).

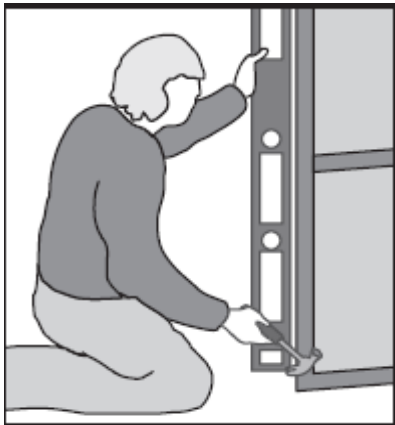


Рис. 1

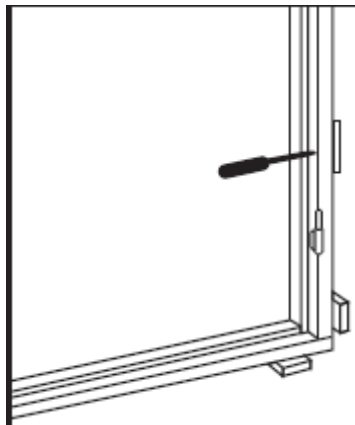


Рис. 2

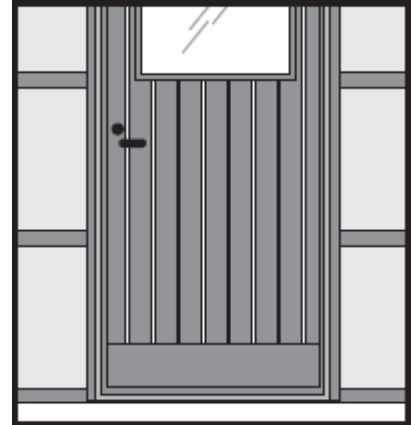


Рис. 3



Рис. 4

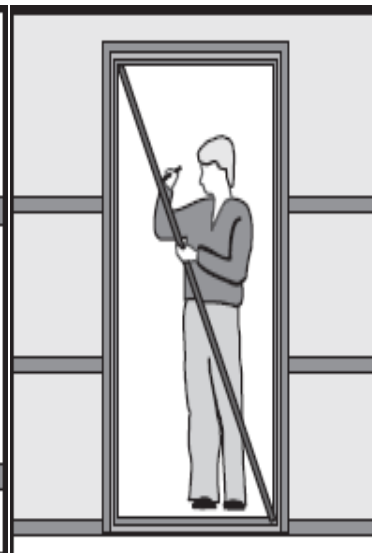


Рис. 5

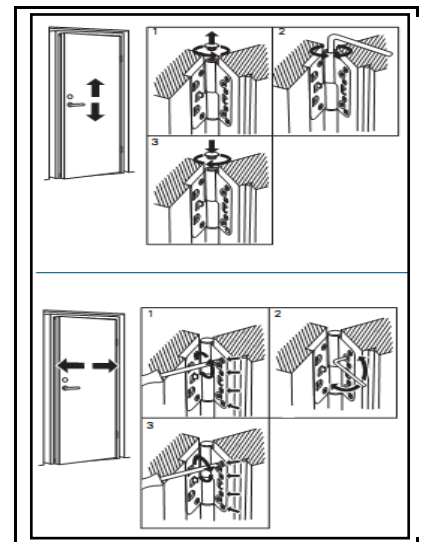


Рис. 6

Рекомендации по уходу

- ✓ Если дверь не повреждена и не сильно изношена, достаточно легкой чистки обыкновенным нещелочным чистящим средством. Для сохранения блеска дверь можно раз в год, после чистки, обработать, например, автомобильным воском. Это облегчает также и последующую чистку. Не допускается применение абразивных чистящих средств и растворов. Наружные двери со шпоновым покрытием очищать сухой и чистой тряпкой. Покрытое шпоном дверное полотно и коробку рекомендуется, по крайней мере, один раз в год обработать маслом. Для этого используйте бесцветные масла, предназначенные для обработки древесины и

пригодные для использования в наружных условиях (при обработке маслом соблюдайте приложенную к маслу инструкцию).

- ✓ По необходимости очищайте порог от пыли и песка и раз в год покрывайте бесцветным маслом для обработки древесины (также для наружных условий), который не образует пленку.
- ✓ Смазывайте петли и замки двери один раз в год или по мере возникновения необходимости. Хотя бы раз в год проверяйте крепления замка, петель и ручки и, если нужно, подтяните их.